

ARCHITEKTUR - PLANUNG
 AH3 Architekten ZT GmbH



FREIRAUMPLANUNG
 grünplan gmbh



ENERGIEPLANUNG
 PowerSolution Energieberatung GmbH



ÖRTLICHE BAUAUFSICHT
 di hartl planungs- und baumangaement gmbh & co kg



BAUSTELLENKOORDINATION
 h2+ projektmanagement gmbh



DACHDECKER
 Schmitzer Dach & Bau GmbH



BAUMEISTER
 SCHÜLLER BAU GMBH



GARTEN- UND LANDSCHAFTSBAU
 Ing. Rudolf Richter GmbH



INSTALLATEUR
 Caverion Österreich GmbH



PHOTOVOLTAIK & ELEKTROTECHNIK
 Ing. Emmerich Csernohorszky GmbH

INFOFOLDER: AK KLIMAFIT RETENTIONS-PV-GRÜNDACH

DIE AK WIEN: WEGBEREITERIN FÜR KLIMASCHUTZ, UMWELT UND LEBEN IN DER STADT
 DIE HERAUSFORDERUNGEN: DENKMALSCHUTZ, HOLZBAU UND UMBAU IM LAUFENDEN BETRIEB.
 DAS ERGEBNIS: DAS FLÄCHENGRÖSSTE RETENTIONS-PV GRÜNDACH ÖSTERREICHS (STAND: 01/2026)

18
 Wild-
 bienenarten

100m³
 Wasserspeicher
 am Dach

Sonnenstrom
 für bis zu
 62
 Wohnungen

1.970m²
 extensive
 Gründächer

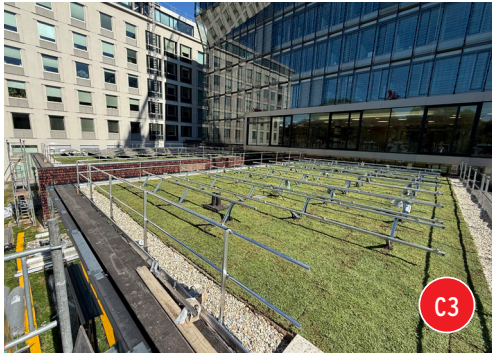
585m²
 grüne
 Aufenthalts-
 terrassen



wien.arbeiterkammer.at



GERECHTIGKEIT MUSS SEIN



PV-UNTERKONSTRUKTION

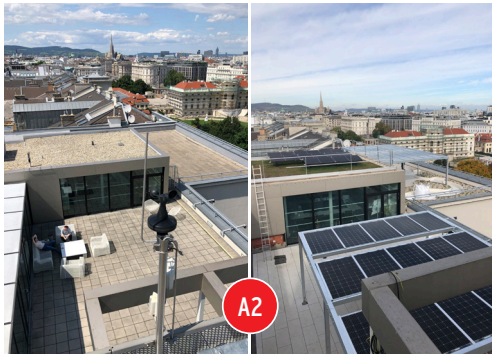
Das Gründach kühlt das Gebäude und die PV-Anlage, wodurch mehr Energie produziert wird. Die Unterkonstruktion wird nur vom Substrat gehalten.



PV-PERGOLEN

Auf den Terrassen A2 und A3 wurden Pergolen errichtet die im Sommer Schatten spenden und gleichzeitig Energie produzieren.

VORHER - NACHHER



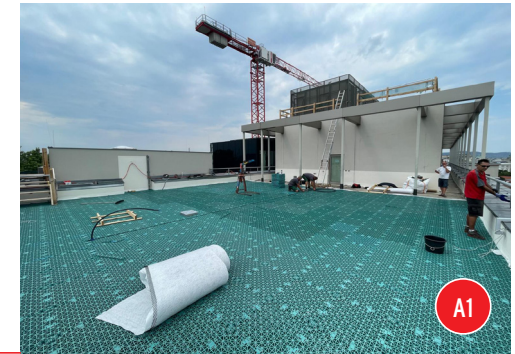
UNTERDRUCKBASIERTES LECKAGEORTUNGSSYSTEM LOCDRAIN

Ein System aus Vliesstreifen und dünnen Schläuchen erkennt Wasser im Dachaufbau und pumpt es direkt ab. Die Steuerzentralen befinden sich im Gebäude und melden Schäden automatisch.



REGENWASSER- RÜCKHALTEELEMENTE BAUDER

Retentionsspacer unter den Terrassenplatten und unter dem Gründach können bis zu 5L Wasser pro Quadratmeter speichern und geben es dann an die Pflanzen ab. Gleichzeitig entlasten sie das Kanalsystem da weniger eingespeist wird.



TERRASSE A3 STAHLROST

Im Dachaufbau der Terrasse A3 befindet sich eine neue Stahlkonstruktion die es ermöglicht die Terrasse überhaupt zu nutzen. Vormalig war dieser Bereich aus Sicherheitsgründen nicht begehbar.



MUSTERFLÄCHE DES GESAMTEN GRÜNDACHAUFBAUS

Damit sich alle Beteiligten mit dem neuen innovativen Dachaufbau bekannt machen können, wurde eine Musterfläche angelegt.

